

1. Pacote padrão calços calibrados composto de:

Calços pré-cortados em aço inoxidável de alta qualidade tornam o alinhamento de suas máquinas mais seguro e fácil. Escolha uma de nossas caixas de calços para ter sempre os calços certos à mão.

- Calços de todos os tamanhos - fáceis de usar
- Calços soltos em pacotes de 10 - mesmo calços especiais
- Calços marcados com espessura - rapidamente identificáveis
- Estojos de calços pequenos e práticos - fácil de transportar
- Calços sem rebarbas - seguro para manusear

Aço inoxidável de alta qualidade: EN100272 1,43105

Rigidez: RM 12001800Mp

Tolerância: DIN 17222/75



Estojos de calços completos

Easy Vector.
Gonçalves - MG
Tel: +55 11 9 7127-0757
vendas@easyvector.com.br



Para transporte versátil e fácil visualização, oferecemos estojos de calços completos com os seguintes calços:

Maleta 1. O estojo leve ideal para técnicos de serviço (180 calços):

Tipos de calço 1,2 e 3

10 de cada espessura: 0.05/0.10/0.20/0.50/0.70/1.00

Peso da caixa (completo): 4,4 kg

Dimensões da caixa: 300x250x140 mm

Código: 12-0258

Maleta 2. Para grandes consumidores (calços 360):

Calço tipos 1, 2 e 3

20 de cada espessura: 0.05/0.10/0.20/0.50/0.70/1.00

Peso da caixa (completo): 7,0 kg

Dimensões da caixa: 300x250x140 mm

Código: 12-0259

Maleta 3. Adicione calços de sua escolha (veja a lista abaixo):

Calço tipos 1, 2, 3 e 4 em dimensões de sua escolha.

Dimensões da caixa: 460x350x175 mm

Peça nº 12-0743 (NOTA Somente caso com preenchimento.)



Maleta 4. Adicione calços de sua escolha (veja a lista abaixo):

Calço tipos 2, 3, 4 e 5 em dimensões de sua escolha.

Dimensões da caixa: 460x350x175 mm

Peça nº 12-0755 (NOTA Somente caso com preenchimento.)

5 - Calços soltos.

Os calços estão disponíveis em embalagens blister de 10/size. (NB! os calços marcados (*) não estão incluídos nos casos 1 e 2).

Espessura do calço (mm): 0,05 / 0,10 / 0,20 / 0,40* / 0,50 / 0,70 / 1,00 / 2,00* / 3,00*

Tipo 1

A = 55 mm B = 50 mm C = 15 mm

Tipo 2

A = 75 mm B = 70 mm C = 23 mm



Tipo 3

A = 90 mm B = 80 mm C = 32 mm

Tipo 4*

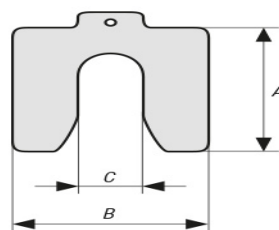
A = 125 mm B = 105 mm C = 44 mm

Tipo 5*

A = 200 mm B = 200 mm C = 85 mm

- Shim tipos 1, 2 e 3
- Dimensão dos calços:

Tipo 1	Tipo 2	Tipo 3
A = 55 mm	A = 75 mm	A = 90 mm
B = 50 mm	B = 70 mm	B = 80 mm
C = 15 mm	C = 23 mm	C = 32 mm



- 20 de cada espessura: 0,05 / 0,10 / 0,20 / 0,50 / 0,70 / 1,00.
- Peso da caixa (completo): 7,0 kg
- Dimensões da caixa: 300 x 250 x 140 mm

Easy Vector.
Gonçalves - MG
Tel: +55 11 9 7127-0757
vendas@easyvector.com.br